

PINCES DE PREHENSION ANGULAIRES CH 19 P / 60

Caractéristiques techniques : Force de serrage sous 6 bar, à la fermeture : 60 Newton.

Matières : Alliage d'aluminium et acier.

Moteur : Vérin pneumatique intégré double effet \varnothing 19 mm à piston magnétique pouvant recevoir des capteurs à ampoule reed.

Raccordement : 2 orifices M 5.

Fluide : Air comprimé non lubrifié.

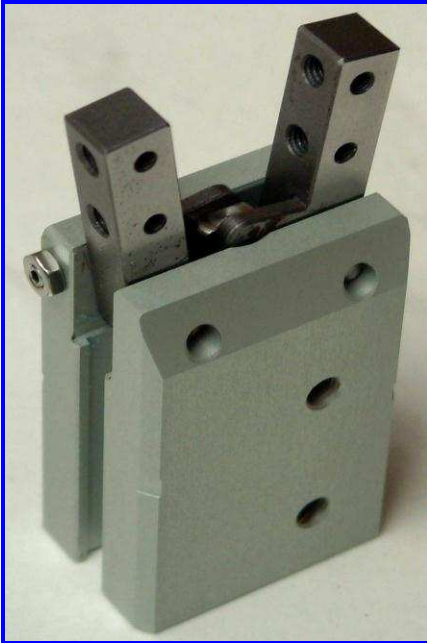
Pression de service : 2 à 6 bar.

Température d'utilisation : - 5° à + 70°.

Montage : Par 2 x 4 trous M 4.

Course pour chaque mors : 7,5° en saisie intérieure.
21° en saisie extérieure.

Poids : 138 grammes.



AVANTAGES : - Finition soignée.

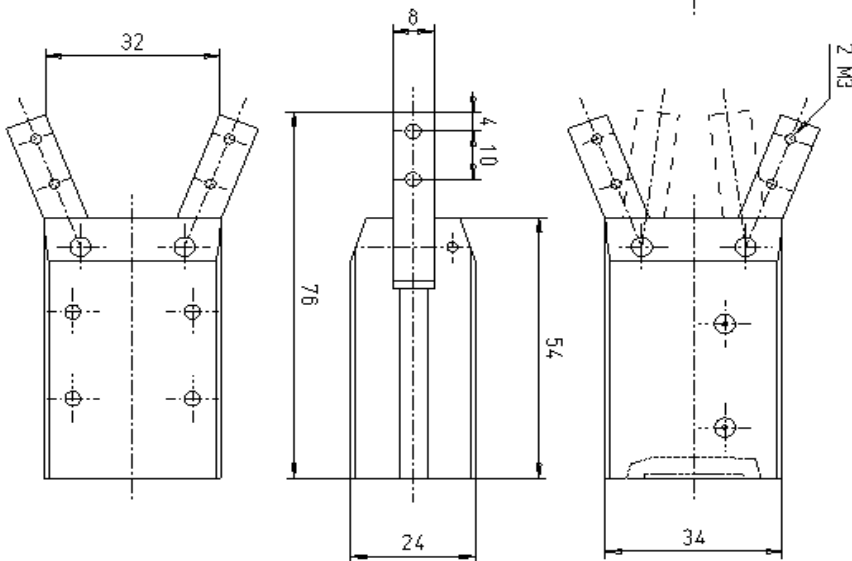
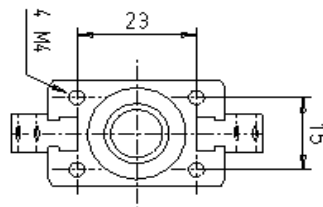
- Mors acier rectifié.

- Compacité autorisant de nombreuses applications.

- Joints basse friction à grande longévité.

- Fonctionnement sans lubrification.

- Stockées, nos pinces de préhension sont disponibles sur demande.



Travaillant continuellement au perfectionnement de nos produits, CHAVERIAT se réserve le droit de modifier leurs caractéristiques et dimensions sans préavis.

☎ : 33 (0)3 84 42 11 60

📠 Télécopie : 33 (0)3 84 42 85 65

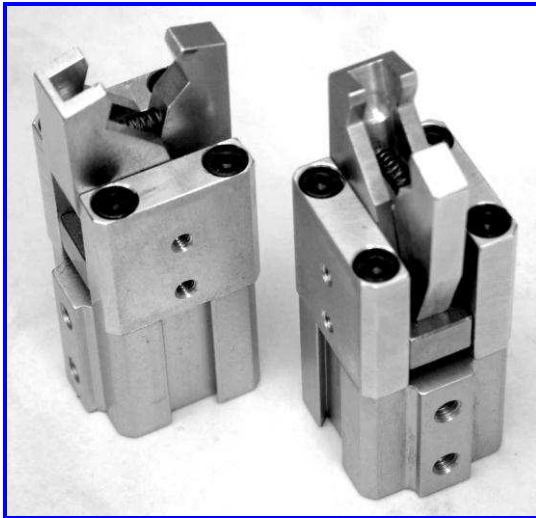
composants@chaveriat.fr

Découvrez l'actualité en robotique sur
www.chaveriat.fr

Administratif (toute correspondance) : 200 Route des Viaducs 39170 LAVANS LES SAINT CLAUDE
USINE (toute visite) : Z. I. Sud 39 Moirans en Montagne - JURA - FRANCE

PINCES DE PREHENSION CH 92016 PMI / 72 (à mors intégrés)

Caractéristiques techniques :



Force de serrage à la fermeture suivant ouverture à 6 bar : 72 Newton à 20 mm.

Matière : Alliage d'aluminium.

Moteur : Vérin pneumatique anodisé double effet Ø 16 mm.

Course : 5 mm.

Piston à segments magnétiques (position pouvant être contrôlée).

Amortissement élastique.

Raccordement : 2 orifices M 5.

Fluide : Air comprimé non lubrifié.

Pression de service : 1 à 10 bar.

Température d'utilisation : - 5° à + 80°.

Montage : Par 4 trous Ø 4,2 mm (+ accessoires de fixation, nous consulter).

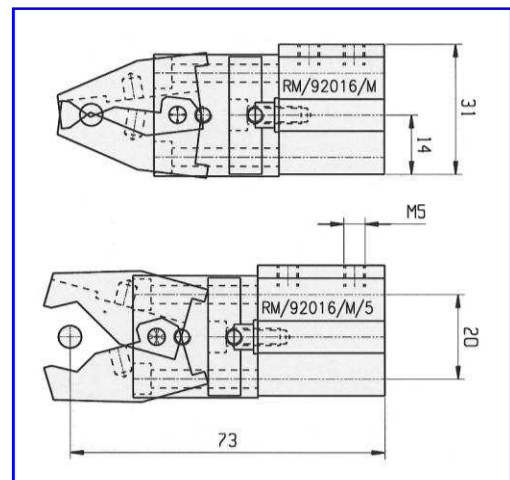
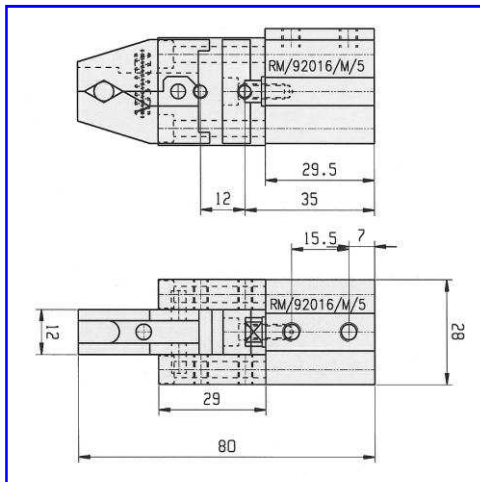
Saisie : Capacité intérieure : 13,5 mm.

Rappel des mors en position ouverte par ressort intégré.

Poids : 140 grammes.

Encombrement hors tout : 28 x 31,2 (idem mors ouverts) x 79 mm.

Maintenance : Vérin référence RM 92016 / M / 5.



- AVANTAGES :**
- Puissance et robustesse exceptionnelles du mécanisme de serrage.
 - Compacité du produit autorisant son exploitation dans de nombreuses applications.
 - Joints basse friction à grande longévité.
 - Pince entièrement protégée contre la corrosion.
 - Fonctionnement sans lubrification.
 - Stockées, nos pinces de préhension peuvent être (sur option) équipées de capteurs.

Travaillant continuellement au perfectionnement de nos produits, CHAVERIAT se réserve le droit de modifier leurs caractéristiques et dimensions sans préavis.

☎ : 33 (0)3 84 42 11 60

Télécopie : 33 (0)3 84 42 85 65

composants@chaveriat.fr

Découvrez l'actualité en robotique sur
www.chaveriat.fr

Administratif (toute correspondance) : 200 Route des Viaducs 39170 LAVANS LES SAINT CLAUDE
USINE (toute visite) : Z. I. Sud 39 Moirans en Montagne - JURA - FRANCE

PINCES DE PREHENSION CH 92025 P / 115

ou

CH 92025 PMI / 165 (à mors intégrés)

Caractéristiques techniques :



Forces de serrage à la fermeture suivant ouvertures
à 6 bar : CH 92025 P / 115 : 115 Newton à 30 mm.
CH 92025 PMI / 165 : 165 Newton à 25 mm.

Matière : Alliage d'aluminium.

Moteur : Vérin pneumatique anodisé double effet \varnothing 25 mm.

Course : 10 mm.

Piston à segments magnétiques (positions pouvant être contrôlées).

Amortissement élastique.

Raccordement : 2 orifices M 5.

Fluide : Air comprimé non lubrifié.

Pression de service : 1 à 10 bar.

Température d'utilisation : - 5° à + 80°.

Montage : Par 4 trous \varnothing 4,2 mm (+ accessoires de fixation, nous consulter).

Saisie : Intérieure. Angle d'ouverture : 30°.

Angle de fermeture : 16°.

Pour modèle PMI : Rappel des mors en position ouverte par ressort intégré.

Poids : CH 92025 P / 115 : 246 grammes.

CH 92025 PMI / 165 : 264 grammes.

Maintenance : Vérin référence RM 92025 / M / 10.

- AVANTAGES :**
- Puissance et robustesse exceptionnelles du mécanisme de serrage.
 - Compacité du produit autorisant son exploitation dans de nombreuses applications.
 - Joints basse friction à grande longévité.
 - Pince entièrement protégée contre la corrosion.
 - Fonctionnement sans lubrification.
 - Stockées, nos pinces de préhension peuvent être (sur option) équipées de capteurs.

Travaillant continuellement au perfectionnement de nos produits, CHAVERIAT se réserve le droit de modifier leurs caractéristiques et dimensions sans préavis.

☎ : 33 (0)3 84 42 11 60

Télécopie : 33 (0)3 84 42 85 65

composants@chaveriat.fr

Découvrez l'actualité en robotique sur
www.chaveriat.fr

Administratif (toute correspondance) : 200 Route des Viaducs 39170 LAVANS LES SAINT CLAUDE
USINE (toute visite) : Z. I. Sud 39 Moirans en Montagne - JURA - FRANCE